

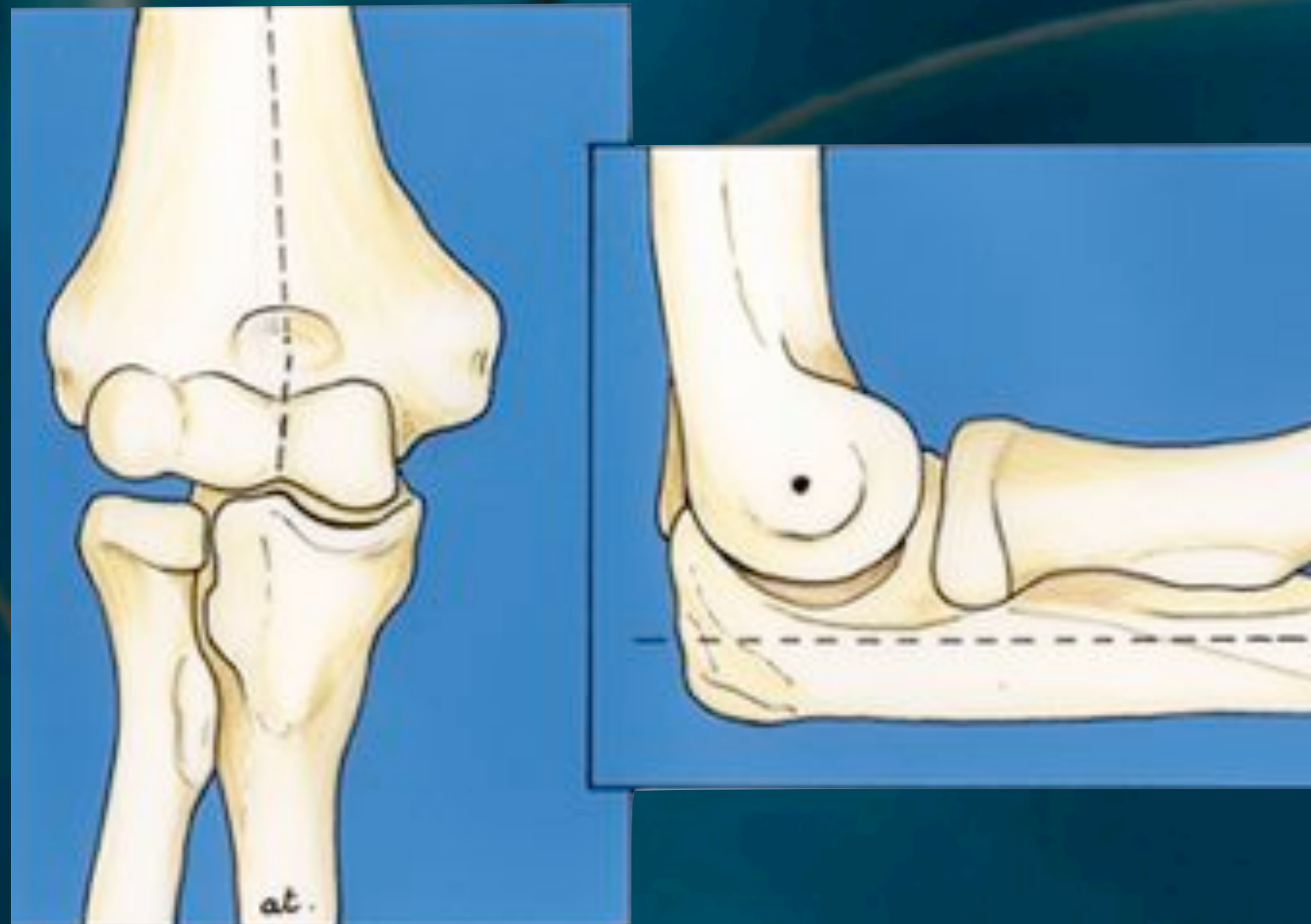
Elleboogprothese anno 2008

Dr. Ruben Jacobs

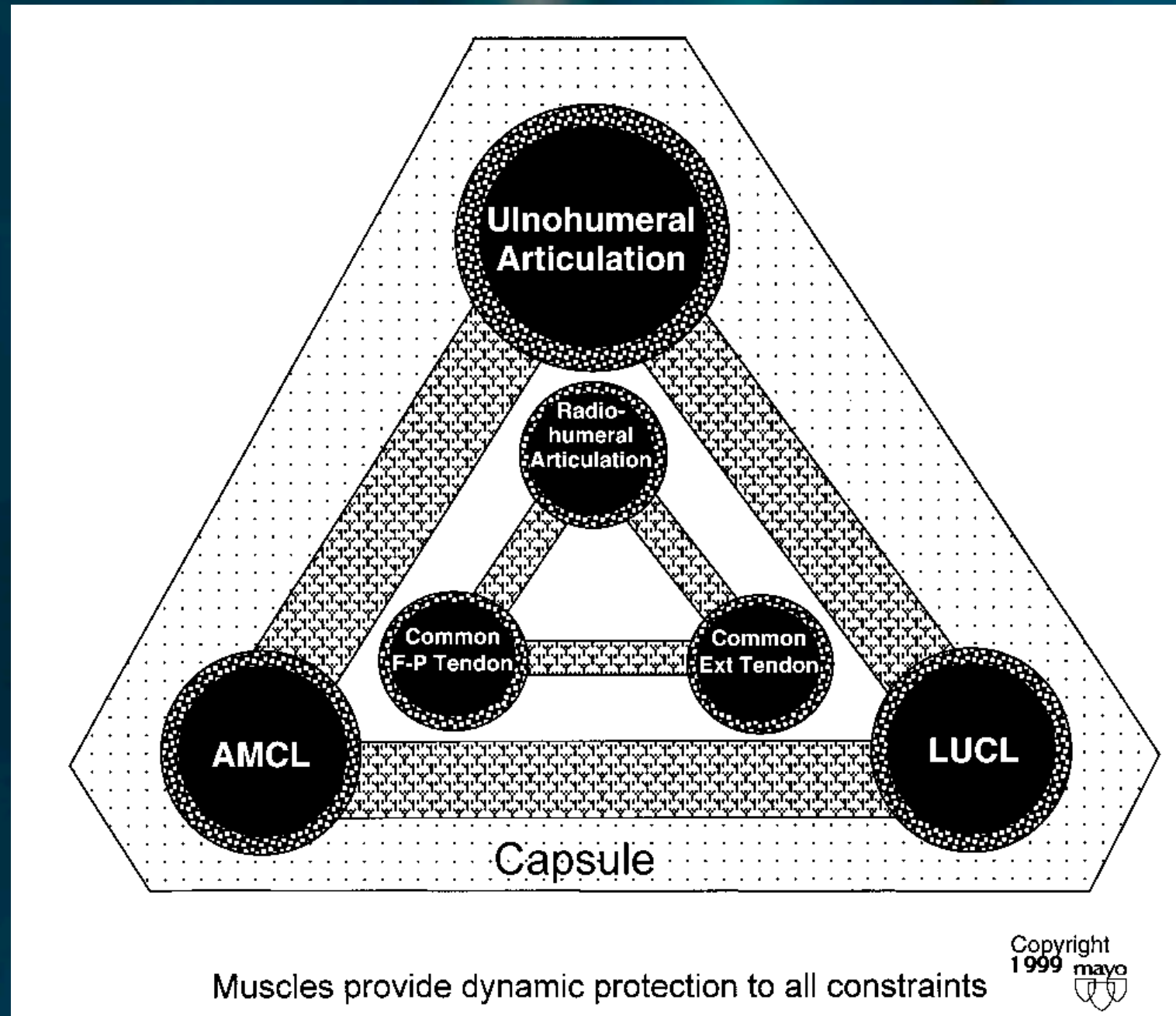


Anatomie

- humerus, ulna en radius
- complex geheel van gewrichten:
 - ulnohumeraal
 - radiocapitellair
 - PRUJ (en DRUJ)



Stabiliteit



Muscles provide dynamic protection to all constraints

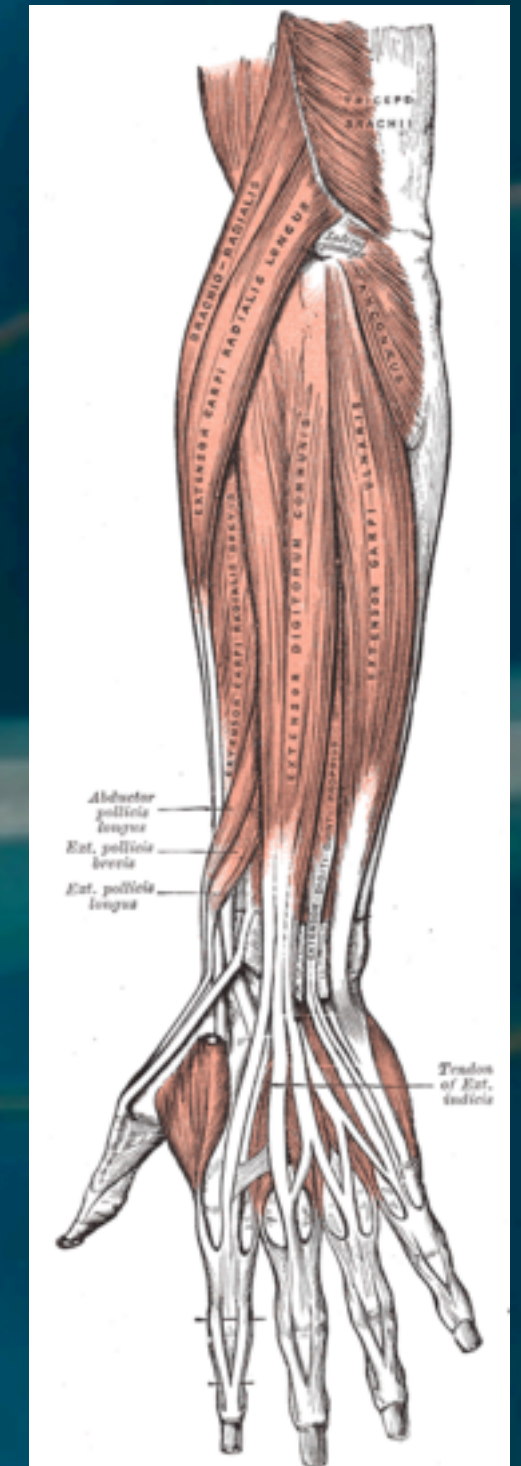
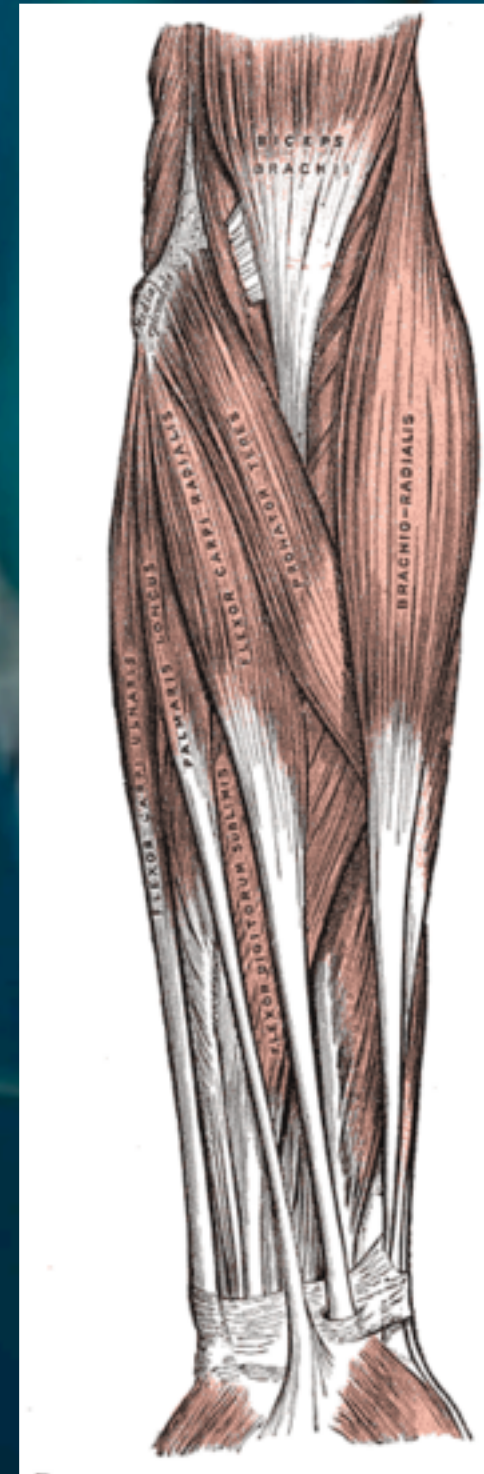
Copyright
1999 mayo

O'Driscoll et al. JBJS 2000,82;5:724-738



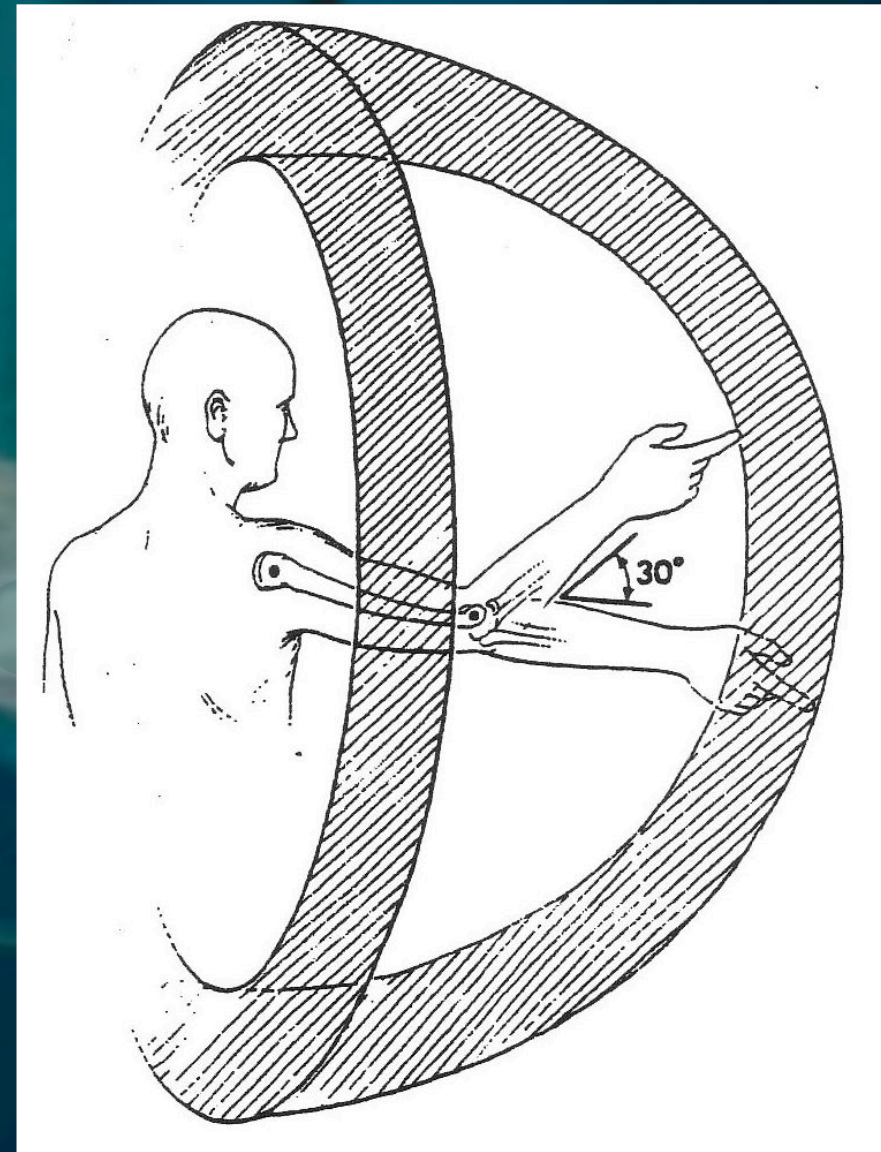
Anatomie

- Triceps: extensie
- brachialis: flexie
- biceps: flexie en supinatie
- ulnair: polsflexoren
- radiair: polsensorsen
- pronatie en supinatie



Kinematica

- normale ROM:
 - ➔ 0° ext. tot 150° flex.
 - ➔ 70° pronatie tot 80° supinatie
- ADL normaal bij:
 - ➔ -30° ext. tot 130° flex.
 - ➔ 50° pronatie tot 50° supinatie



Morrey BF: Joint Replacement Arthroplasty.
New York, NY , Churchill Livingstone



Indicatie

- primaire arthrose (<2%)
- secundaire arthrose
 - RA, hemofilie,...
 - post-traumatisch
 - instabiliteit
 - post-infectieus (!)



Symptomen

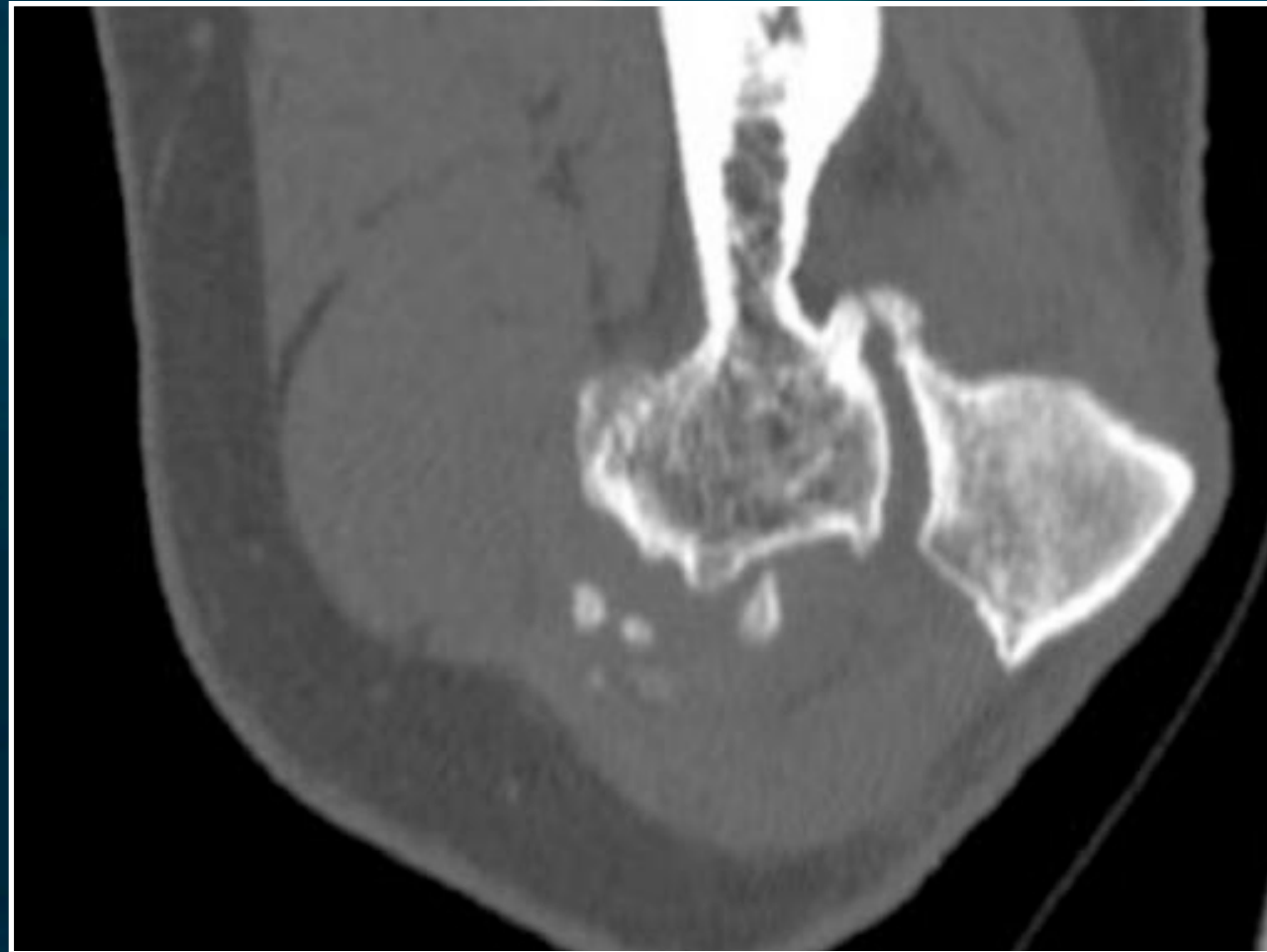
- Pijn
 - terminale extensie of flexie
 - tijdens volledige arcus
- Bewegingsbeperking
 - $<15^\circ$
 - extensiedeficit $> 30^\circ$





Radiografie





CT (zo nodig)

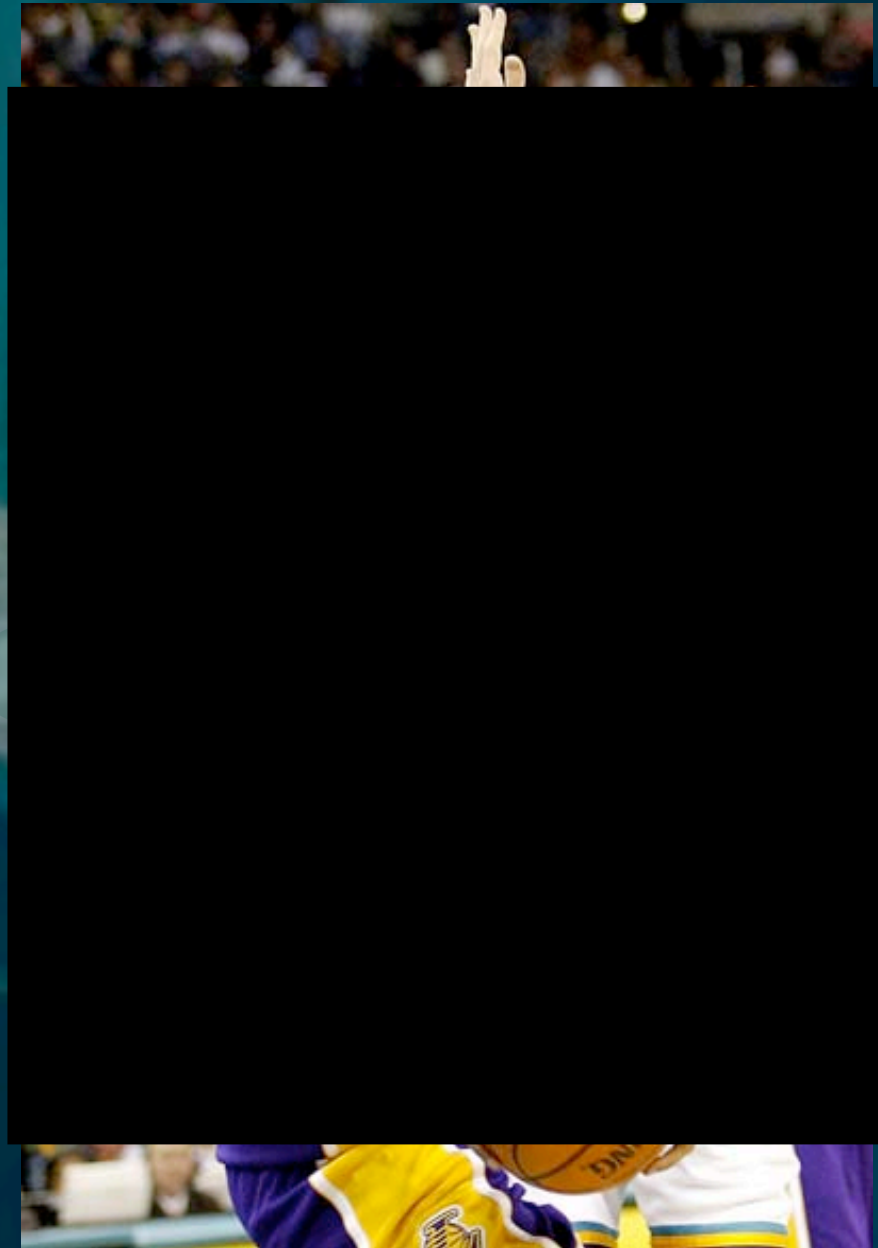


Arthrodysplastie

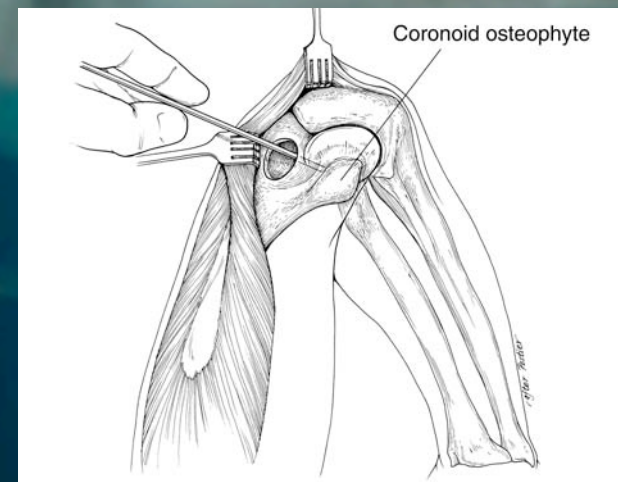
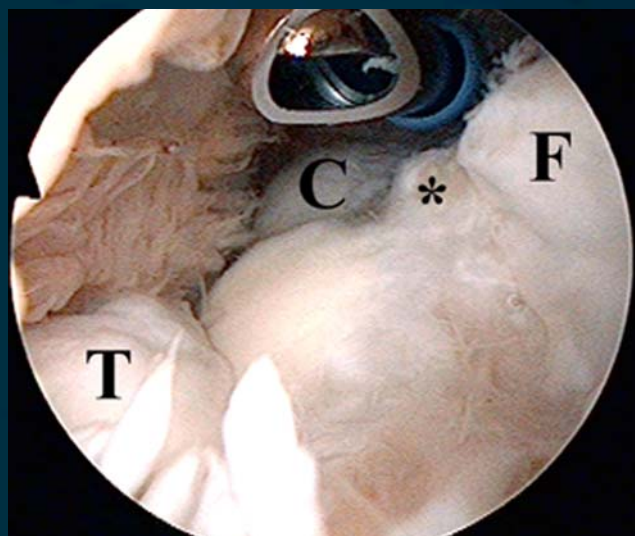
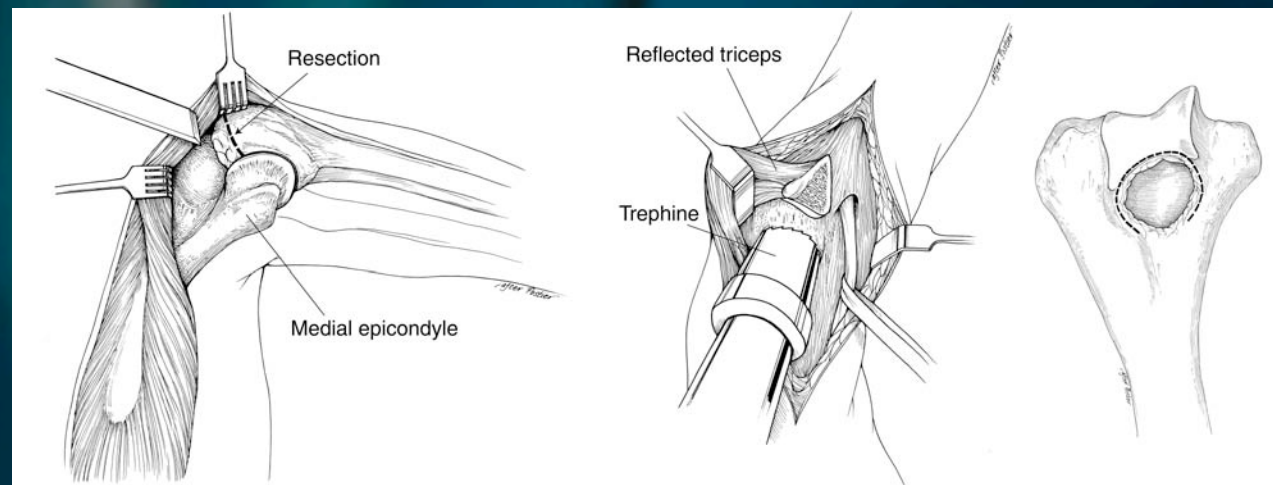
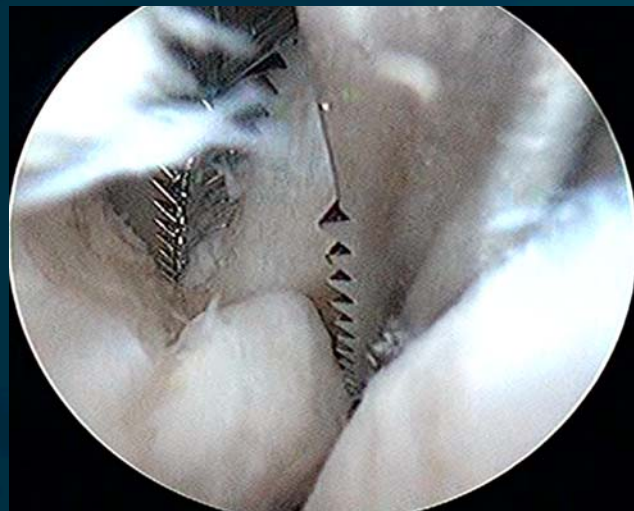
- VROEG: → CONSERVATIEF
ROM $< 15^\circ$ en milde pijn
- MIDDELLANG: → DEBRIDEMENT
bewegingsverlies en pijn bij terminale ROM
- LAAT: → ELLEBOOGPROTHESE
pijn mid arc, gefaalde vroegere R/

Debridement

- jonge, actieve patiënten
- bewegingsverlies $>30^\circ$ ext.
- pijn bij terminale flexie of extensie



Arthroscopisch of open debridement



Postop debridement

- MOBILISEREN!
- evt. plexus-block en CPM (enkele dagen opname)
- resultaten: zeer goed*
 - 80**-90% goed
 - ROM: -10° tot 130°
 - FU: 3, 4j



Elleboogprothese

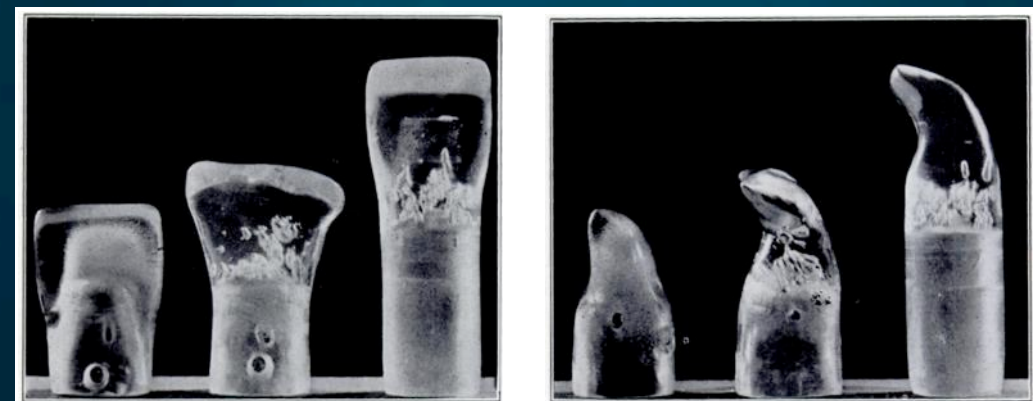
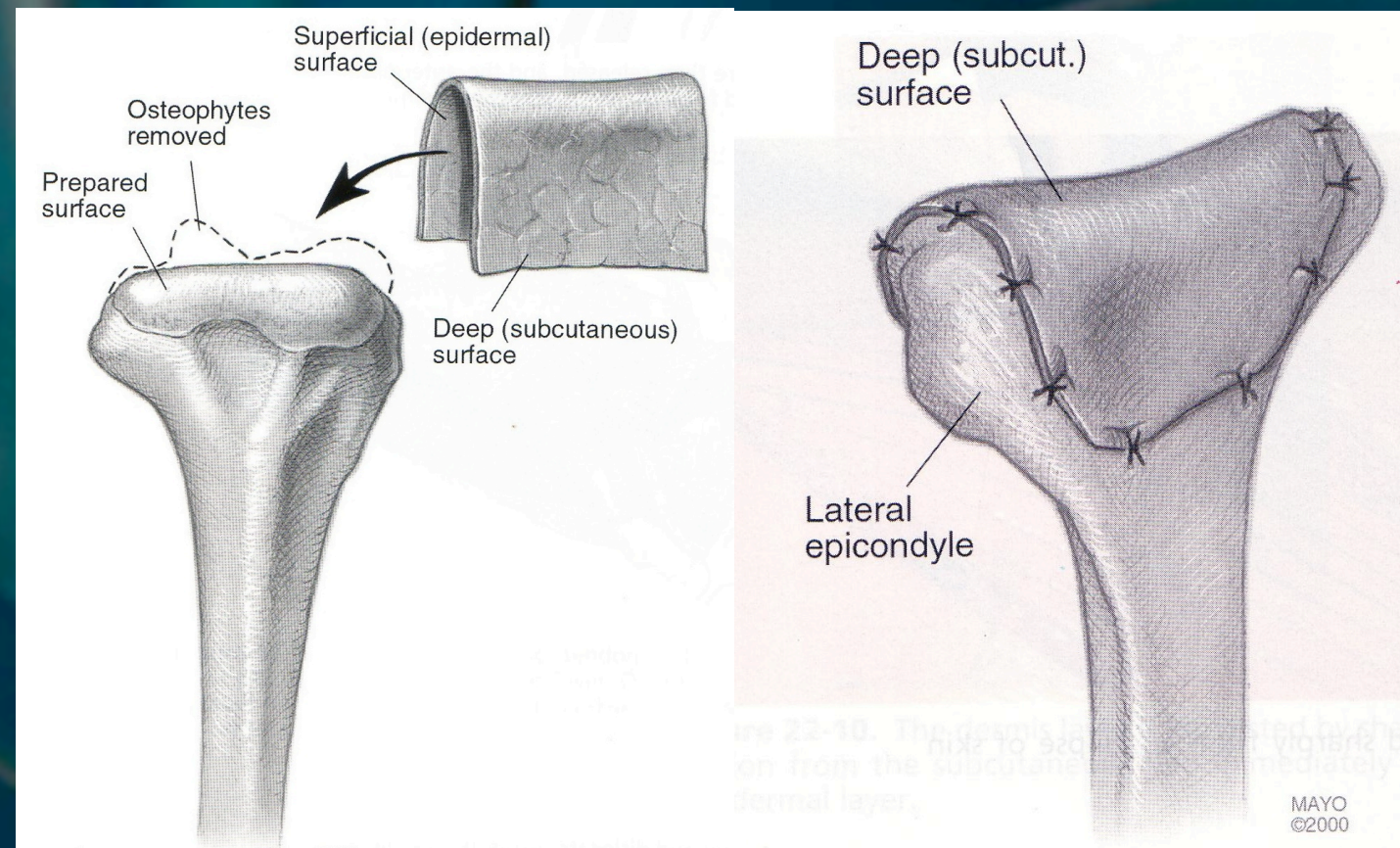
INDICATIE:

- >65j
- falen van andere behandeling
- lagere activiteit aanvaarden (4,5kg)



Historiek

- Voòr jaren '70:
 - interpositie-arthroplastie
- vanaf begin 1970:
 - “echte” prothese



Type elleboogprothese

- Linked
 - Fixed hinge
 - Sloppy hinge
- unlinked
- convertible



Elleboogprothese





Postop Rx



Postoperatief

- 1ste dagen HOOGSTAND!
- extensie (soms spalk)
- mobiliseren, zo mogelijk tot FROM
- GEEN zware lasten heffen (4,5kg)



Complicaties

- 15% tot 50%
- peroperatief:
 - fractuur
 - perforatie ulna of humerus
 - neurovasculair letsel
- postoperatief:
 - infectie
 - wondprobleem
 - loosening
 - n. ulnarislijden
 - tricepsruptuur

Resultaten

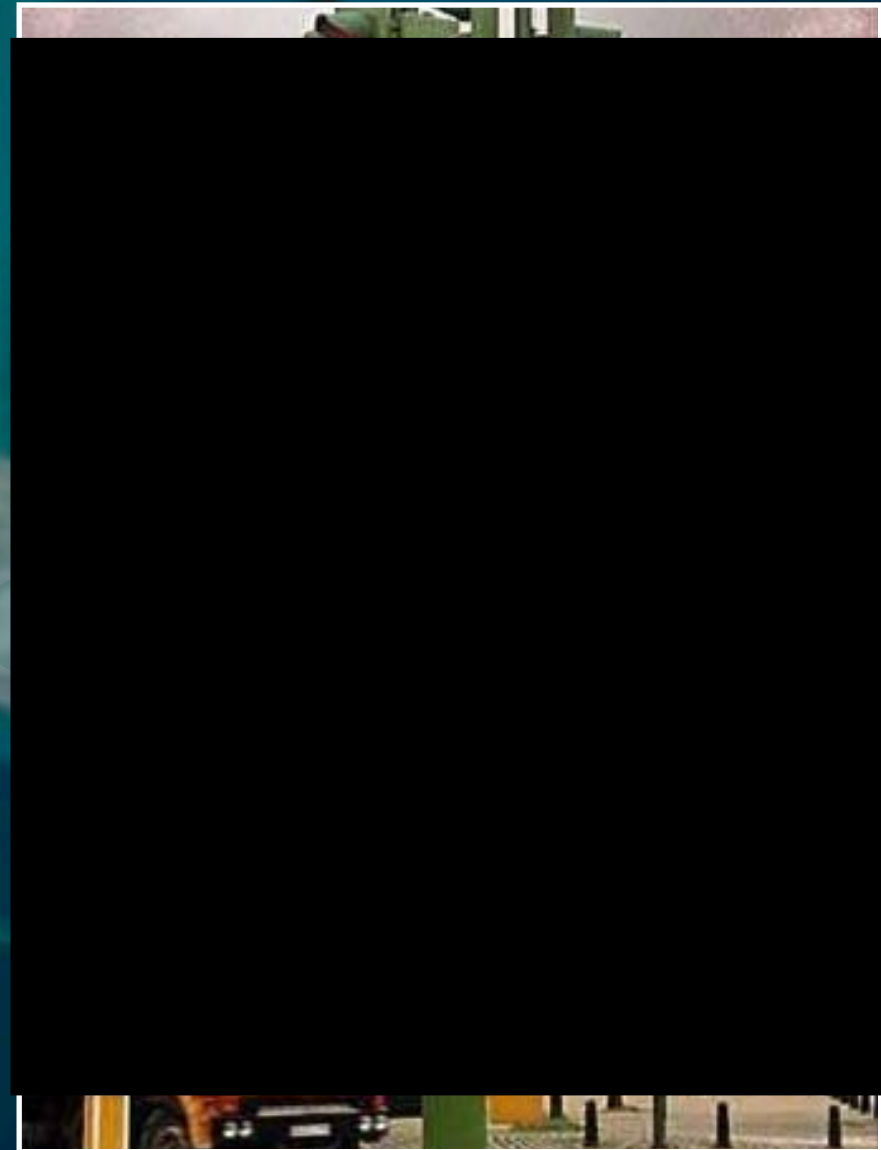
- Pijn 95% tot 100% beter
- betere ROM?
 - extensie (30° - 40°)
 - Flexie (130° - 140°)
 - pro-supinatie: 70°
- Succesratio 80-95%



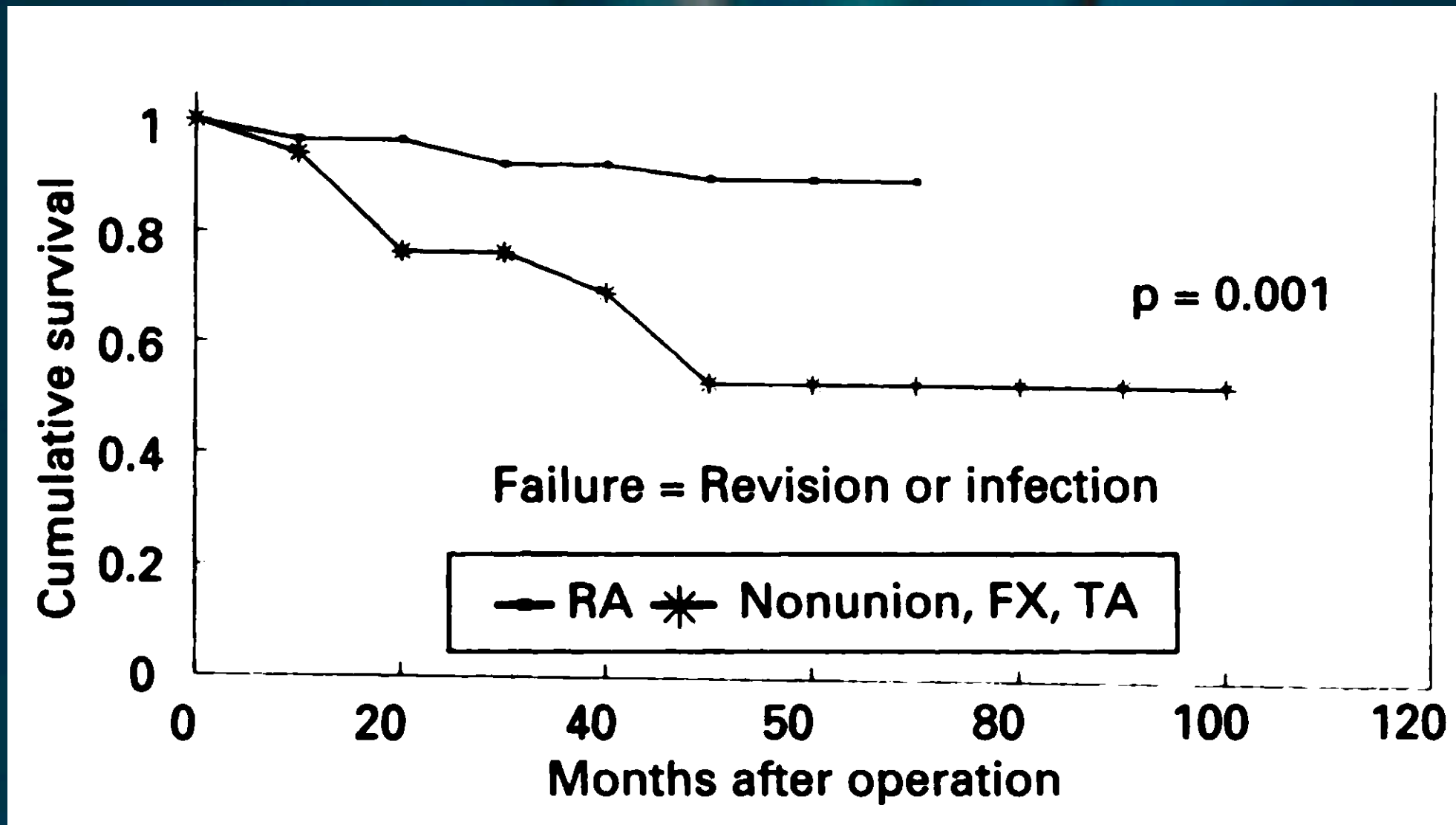
Resultaten vergelijken

Studies moeilijk te vergelijken:

- Indicatie
- Type prothese
- Complicaties
- Scoresystemen

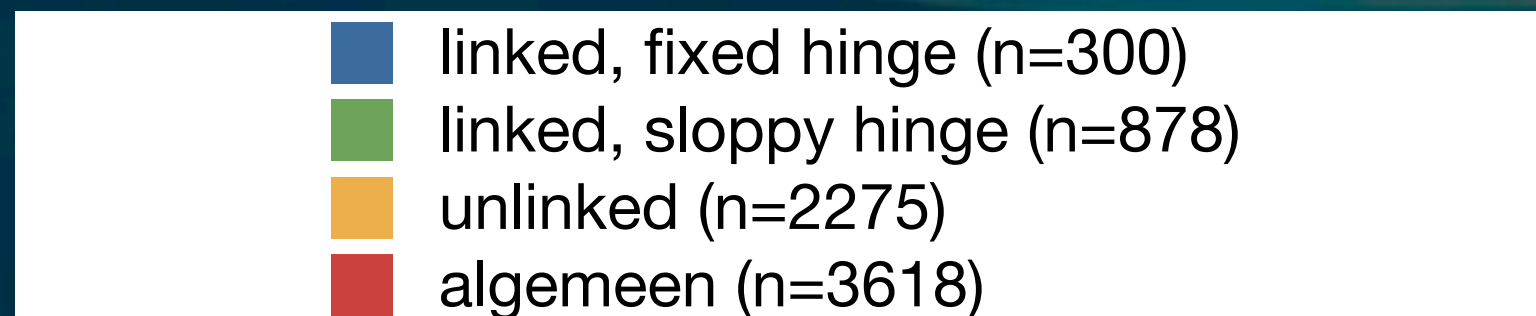
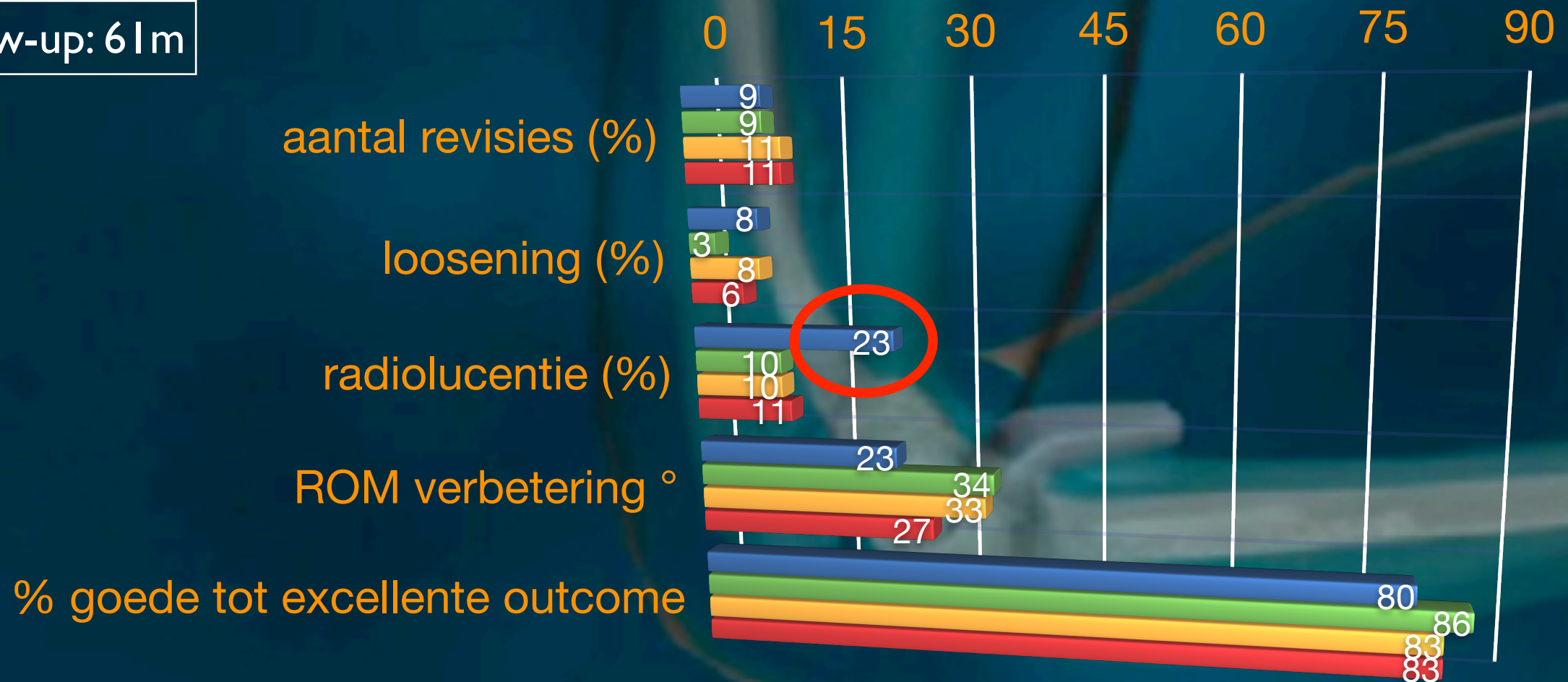


Resultaten volgens indicatie



Vergelijking type elleboogprothese

Follow-up: 6 m

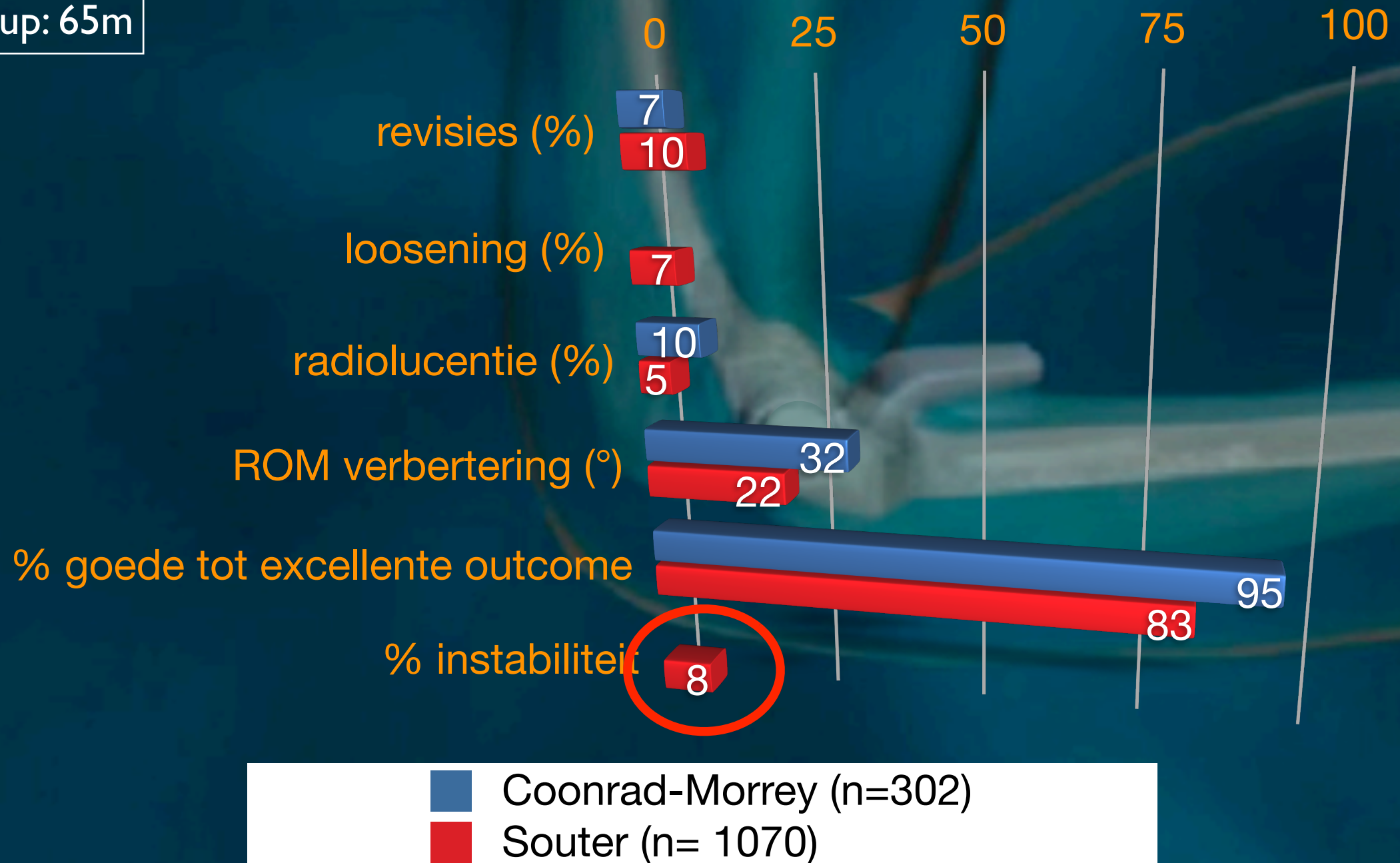


Little et al. JBJS(Br) 2005,87;4:437-444

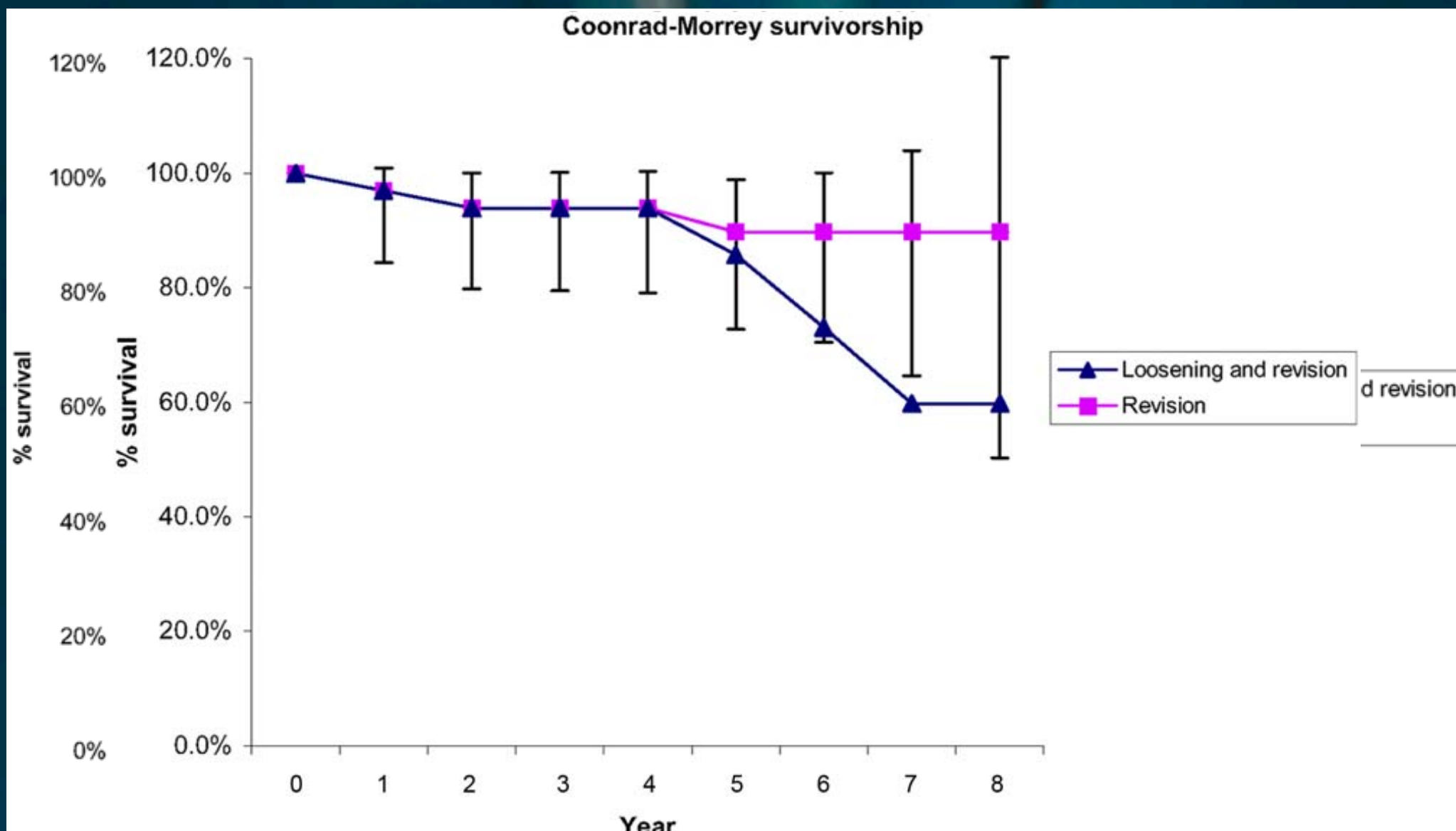


Vergelijking elleboogprothese

Follow-up: 65m

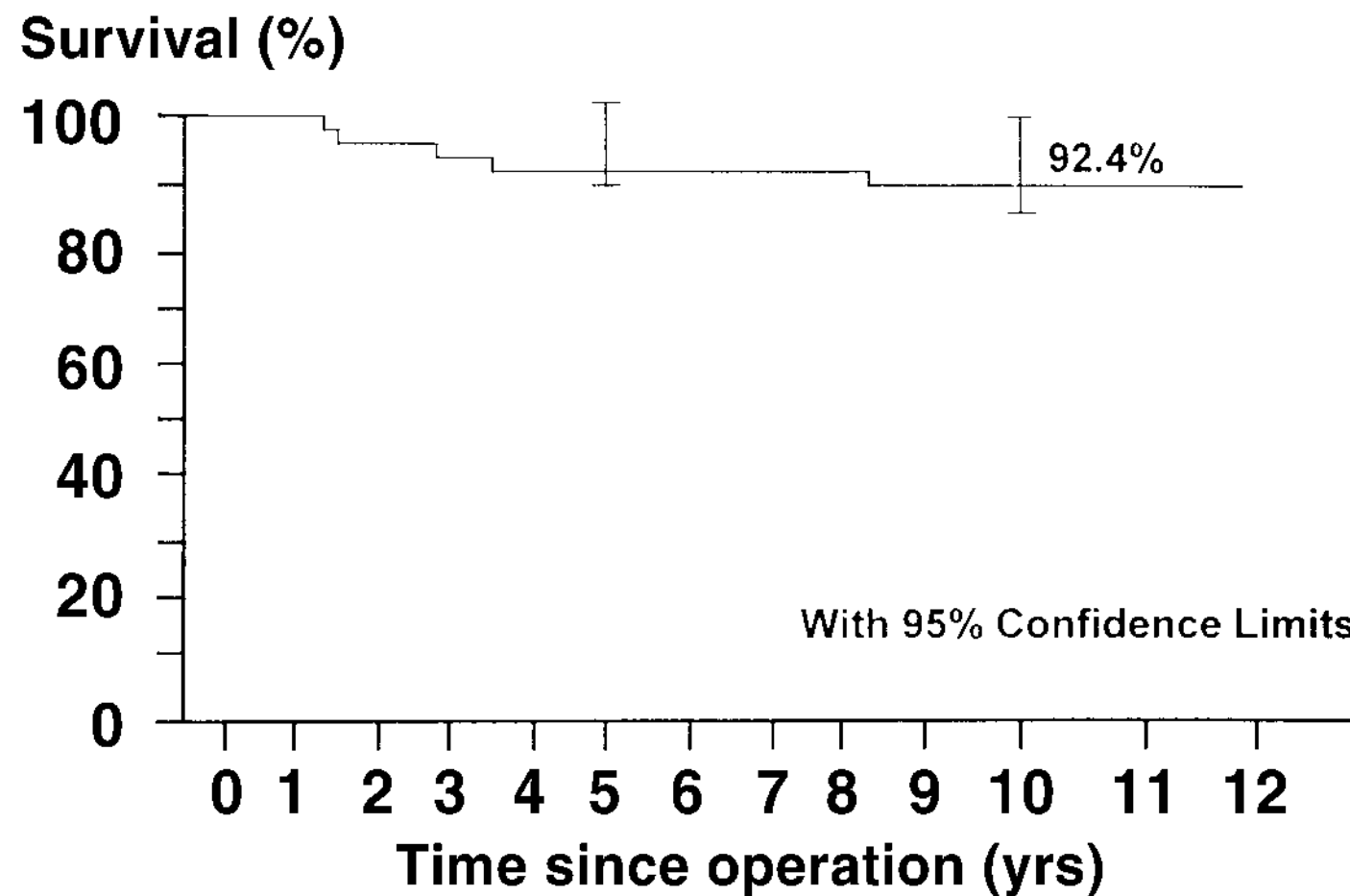


Lange termijn resultaten



Lange termijn resultaten

COONRAD-MORREY TOTAL ELBOW ARTHROPLASTY IN PATIENTS WHO HAVE RHEUMATOID ARTHRITIS



Resultaten

- algemeen goede resultaten op (middel)lange termijn
- RA > prim. arthrose > posttraumatisch
- Linked sloppy hinge beter dan unlinked?



toekomst

- betere (anatomische) prothese...
- betere arthroscopische technieken...
- kraakbeen herstel?



Conclusie

- Elleboogprothese is de laatste stap in de behandeling van elleboogarthrose
- Goede resultaten op (middel)lange termijn
- postoperatief activiteitsbeperking
- Toekomst: nieuwe prothese beter?



Dank U



www.associatie-orthopedie-lier.be



h.-hartziekenhuis